



FICHE TECHNIQUE SUR LA QUALITE DE L'AIR INTERIEUR DANS LES E.R.P.



Nous vous prions de trouver ci-dessous de l'information utile concernant des pratiques ou des phénomènes contribuant à la dégradation de la Qualité de l'Air Intérieur dans les Etablissements.

CONTEXTE :

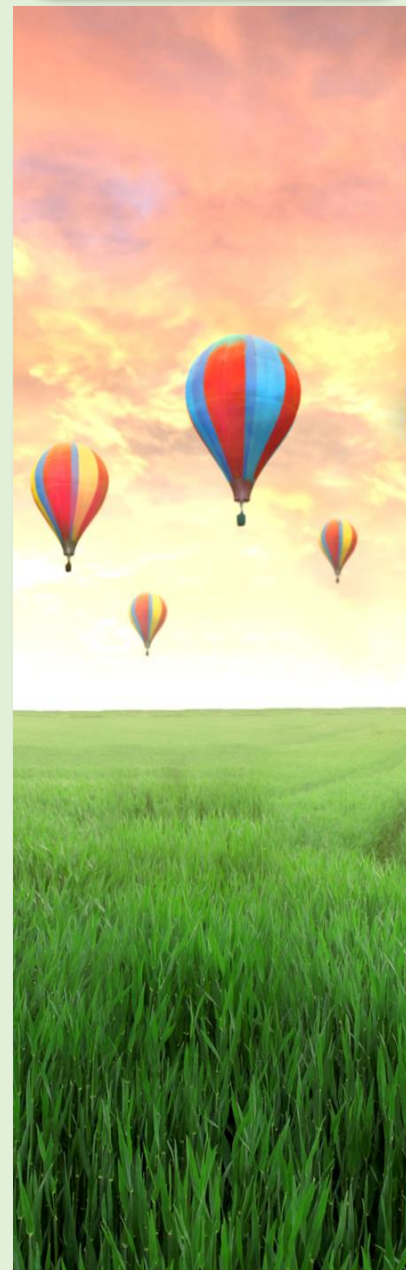
Eviter certains comportements ou éviter certains phénomènes à l'intérieur d'un établissement ou à l'intérieur d'une pièce de vie accueillant des enfants est très important pour améliorer la Qualité de l'Air Intérieur pour le bien-être des enfants, des adolescents et du personnel.

EXPLICATION

Le terrain synthétique comportant des billes de caoutchouc (origine : pneus recyclés) est pointé du doigt à la suite d'une étude de l'université de Yale aux États-Unis. Pas moins de 190 substances classées toxiques ou cancérigènes se trouveraient dans les granulés en caoutchouc des terrains synthétiques. Plusieurs villes ont décidé de freiner ou d'arrêter la création de nouvelles structures utilisant cette matière.

Cependant, il semble évident que certaines particules, par frottement, ou lors d'un contact avec la peau, peuvent s'infiltrer dans l'organisme des joueurs. Pourtant, des organismes comme la FFF, où des contre-enquêtes menées aux Pays-Bas, assurent que « pratiquer des sports sur des terrains synthétiques avec du remplissage en caoutchouc venant de pneus est tout à fait sécurisé ».

LES TERRAINS SYNTHETIQUES



UNE
DOCUMENTATION
DU CABINET
TRANSITIA

FICHE TECHNIQUE SUR LA QUALITE DE L'AIR INTERIEUR DANS LES E.R.P.

LES TERRAINS SYNTHETIQUES

CONSEILS

Un rapport du bureau californien d'évaluation des risques en santé environnementale s'était montré peu alarmiste.

L'étude avait établi que 49 produits chimiques pouvaient être libérés par la poudrette de caoutchouc présente sur les pelouses, mais estimé que le risque de cancer, s'il existait, restait très faible.

Les terrains en gazon naturel, au contraire, contribuent par l'évaporation des eaux pluviales, et aussi par l'évapotranspiration de la végétation, au rafraîchissement de l'air ambiant.

IMPACT SUR LA SANTE

Le premier effet de l'installation de terrains en gazon artificiel est l'augmentation significative des températures au sol et en surface.

Les diverses études sur le sujet rapportent une élévation pouvant aller jusqu'à 10°C par rapport aux températures environnantes.

Ce phénomène, baptisé « îlot de chaleur intra-urbain » peut en effet aggraver les effets nocifs de la chaleur élevée pendant la période estivale, notamment pour les joueurs. Ces îlots de chaleur exercent aussi une pression accrue sur l'environnement : contribution à la formation de smog, diminution de la qualité de l'air dans les endroits clos, besoins plus grands en climatisation des bâtiments à proximité, émanations de gaz carbonique et hausse de la demande en eau potable.

PLUS D'INFOS

Pour obtenir plus d'informations

1. <http://www.ledauphine.com/sport/2017/11/09/les-billes-noires-des-terrains-synthetiques-sources-de-cancers>