



FICHE TECHNIQUE SUR LA QUALITE DE L'AIR INTERIEUR DANS LES E.R.P.



Nous vous prions de trouver ci-dessous de l'information utile concernant des pratiques ou des phénomènes contribuant à la dégradation de la Qualité de l'Air Intérieur dans les Etablissements.

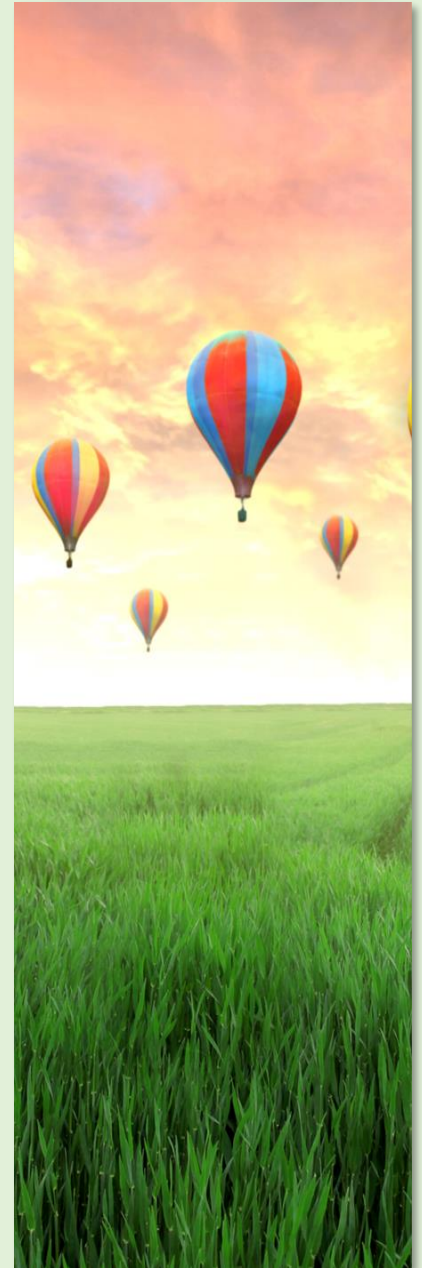
CONTEXTE :

Eviter certains comportements ou éviter certains phénomènes à l'intérieur d'un établissement ou à l'intérieur d'une pièce de vie accueillant des enfants est très important pour améliorer la Qualité de l'Air Intérieur pour le bien-être des enfants, des adolescents et du personnel.

EXPLICATION

	CRAIES	FEUTRES
Composants	<ul style="list-style-type: none"> ☛ Sulfate de calcium (base de gypse) ☛ Carbonate de calcium ☛ Eau et pigments <p style="text-align: center;">OU</p> <ul style="list-style-type: none"> ☛ Véritable craie ☛ Carbonate de calcium 	<ul style="list-style-type: none"> ☛ Tube et bouchon en plastique fabriqué à partir du pétrole (produit non renouvelable) ☛ Filaments ☛ Encre (base d'alcool)
Points forts	<ul style="list-style-type: none"> ☛ Génère peu de déchets (condition : achat d'un emballage en carton et utilisation d'un porte craie en fin de vie) ☛ 0,59€ la boîte de 10 	<ul style="list-style-type: none"> ☛ (4,22€ la boîte de 4) mais plus économique car équivaut à 16 craies
Points faibles	<ul style="list-style-type: none"> ☛ Le crissement peut être dangereux pour les nerfs ☛ Non renouvelable 	<ul style="list-style-type: none"> ☛ Génère des déchets non recyclables

TABLEAU NOIR AVEC CRAIES OU TABLEAU BLANC AVEC FEUTRES ?



UNE DOCUMENTATION DU CABINET TRANSITIA

FICHE TECHNIQUE SUR LA QUALITE DE L'AIR INTERIEUR DANS LES E.R.P.

TABLEAU NOIR AVEC CRAIES OU TABLEAU BLANC AVEC FEUTRES ?

IMPACT SANTE

CRAIES :

- Le processus de fabrication consomme de l'énergie des carrières de gypse et de calcaire qui entraîne une pollution de l'atmosphère,
- La poussière de craie peut provoquer des allergies et favoriser les crises d'asthme, elle s'incruste également ce qui signifie plus de produits nettoyants.

FEUTRES :

- Génère des émissions dans l'air et les traces qu'ils laissent sur les tableaux doivent être nettoyées avec des produits spéciaux néfastes pour la santé.

CONSEILS

CRAIES :

- Mouiller le tableau avec une très fine pellicule d'eau régulièrement
- Taper la brosse dehors afin d'extraire le maximum de poussière
- Utiliser un porte craie

FEUTRES :

- Les marqueurs rechargeables sont plus économiques
- Achat de feutres écolabellisés

Aérer 5 à 10 minutes par jour chaque pièce et particulièrement après des activités polluantes (ménage, loisir créatif...)

PLUS D'INFOS

Pour obtenir plus d'informations :

- <http://www.slate.fr/story/10607/les-tableaux-noirs-sont-ils-plus-verts-que-les-tableaux-blancs>
- <http://www.terraeco.net/Dilemme-craie-ou-feutre,9305.html>
- <http://www.magazine-avantages.fr/,le-mini-guide-des-labels-ecologiques,2300131,5426.asp>
- https://www.lemonde.fr/sciences/article/2012/08/30/les-dangers-de-la-craie-et-du-tableau-noir_1753543_1650684.html