



FICHE TECHNIQUE SUR LA QUALITE DE L'AIR INTERIEUR DANS LES E.R.P.



Nous vous prions de trouver ci-dessous de l'information utile concernant des pratiques ou des phénomènes contribuant à la dégradation de la Qualité de l'Air Intérieur dans les Etablissements.

CONTEXTE :

Eviter certains comportements phénomènes à l'intérieur d'un établissement ou d'une pièce de vie accueillant des enfants est très important pour améliorer la Qualité de l'Air Intérieur et pour le bien-être des enfants, des adolescents et du personnel.

EXPLICATION

Composants :

- Solution aqueuse d'hypochlorite de sodium et de potassium
- Chlore

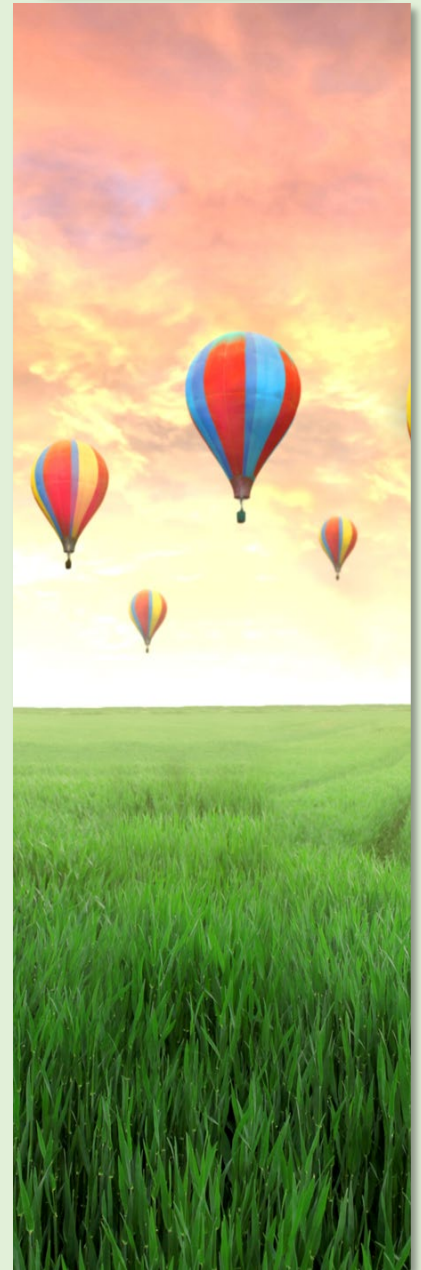
Points forts : Désinfecte et décolore.

Points faibles :

- Ne contient aucun tensio-actif, et donc ne nettoie pas.
- Impact sur l'environnement : libère du chlore tout au long de son existence (lors de sa production, de son utilisation puis de son rejet avec les eaux domestiques).
 - Une fois libéré, le chlore peut alors s'associer à d'autres molécules organiques et se convertir en organochlorés, particulièrement toxiques et persistants.
- Emet des aldéhydes et du formaldéhyde.

La javellisation est l'utilisation de l'eau de Javel essentiellement comme désinfectant. L'eau de Javel désinfecte l'eau lors du traitement de l'eau potable. Le chlore a des propriétés rémanentes, ce qui signifie que son action désinfectante est valable tout le long du réseau de distribution d'eau.

L'EAU DE JAVEL



UNE
DOCUMENTATION
DU CABINET
TRANSITIA

FICHE TECHNIQUE SUR LA QUALITE DE L'AIR INTERIEUR DANS LES E.R.P.

L'EAU DE JAVEL

L'eau de Javel peut être utilisée pour désinfecter les sanitaires, les sols, les éviers, et le mobilier. Il est important de rappeler que la Javel n'est pas un produit nettoyant, c'est-à-dire que son action anti-bactérienne n'est possible qu'une fois les surfaces préalablement nettoyées et donc débarrassées de la saleté qui recouvre les bactéries. Elle doit être réservée à quelques usages limités, comme l'éradication de moisissures et ne peut surtout pas être utilisée avec des produits ammoniacés ou des produits acides tels que les détartrants et les gels WC.

IMPACT SANTE

- 🍃 L'usage fréquent d'eau de Javel favoriserait en effet l'apparition de la bronchopneumopathie chronique obstructive (BPCO), une pathologie qui touche les bronches et qui peut engendrer des difficultés à respirer,
- 🍃 Produit toxique qui provoque des brûlures sur la peau, les yeux et dont les émanations peuvent susciter des maux de tête et nausées,
- 🍃 Son inhalation peut provoquer une réaction respiratoire (irritation bronchique, avec œdème dans les cas graves accompagné d'une baisse de la pression partielle de l'oxygène dans le sang) se manifestant par une dyspnée (manque de souffle, sensation d'étouffement) et une toux (qui peut persister plusieurs années),
- 🍃 L'eau de Javel contient du chlore, qui, libéré tout au long de sa production, de son utilisation puis de son rejet avec les eaux domestiques, peut être très préjudiciable à l'environnement. Une fois dans l'air, le chlore peut s'associer à d'autres molécules organiques et se convertir par exemple en organochlorés, particulièrement toxiques et persistants dans notre environnement.

FICHE TECHNIQUE SUR LA QUALITE DE L'AIR INTERIEUR DANS LES E.R.P.

L'EAU DE JAVEL

CONSEILS

- Rien ne sert de l'utiliser comme détergent sur une surface bien crasseuse, l'usage excessif de javel peut au contraire favoriser le développement et la résistance de certains germes pathogènes,
- Elle doit être réservée à quelques usages limités, comme l'éradication de moisissures et ne peut surtout pas être utilisée avec des produits ammoniacés ou acides tels que les détartrants et les gels WC,
- Penser à aérer 5 à 10 minutes par jour chaque pièce et particulièrement après l'utilisation de javel,
- Pour faire briller vos sols, désinfecter vos lavabos et vos poubelles, un détergent écologique (écolabellisé sans pictogramme de danger) mélangé à l'eau chaude suffit. On peut citer le savon de Marseille, le savon noir, le vinaigre blanc, le bicarbonate de soude, les huiles essentielles ou encore le jus de citron,
- Limiter le nombre de produits pour éviter les interactions dangereuses, faire le tri, recenser les produits utilisés, éliminer ceux obsolètes ou toxiques. Ne pas mélanger les eaux et extraits de javel avec des produits acides et ammoniacés. De même l'eau de Javel peut entraîner des réactions chimiques avec de l'ammoniaque présente sur la saleté.

PLUS D'INFOS

Pour obtenir plus d'informations :

1. https://fr.wikipedia.org/wiki/Eau_de_Javel
2. <https://www.ineris.fr/sites/ineris.fr/files/contribution/Documents/chiappini-nicolas-adoq-rf-1446454521.pdf>
3. <http://wiki-erp.transitia.fr/lib/exe/fetch.php?media=le-choix-des-produits-dentretien.pdf>