



## FICHE D'ACTION POUR AMELIORER LA QUALITE DE L'AIR INTERIEUR DANS LES E.R.P.



Nous vous prions de trouver ci-dessous le descriptif de votre plan d'action contribuant à une meilleure Qualité de l'Air Intérieur dans les établissements.

### CONTEXTE :

Eviter certains comportements ou éviter certains phénomènes à l'intérieur d'un établissement ou à l'intérieur d'une pièce de vie accueillant des enfants est très important pour améliorer la Qualité de l'Air Intérieur pour le bien-être de ceux-ci.

### DESCRIPTION DE L'ACTION

- Retirer les paillassons à l'intérieur du bâtiment,
- Prévoir de faire installer des paillassons (idéalement encastrés) aux entrées et à l'extérieur des établissements non équipés,
- Demander des devis et inscrire au budget.

### CONSEILS

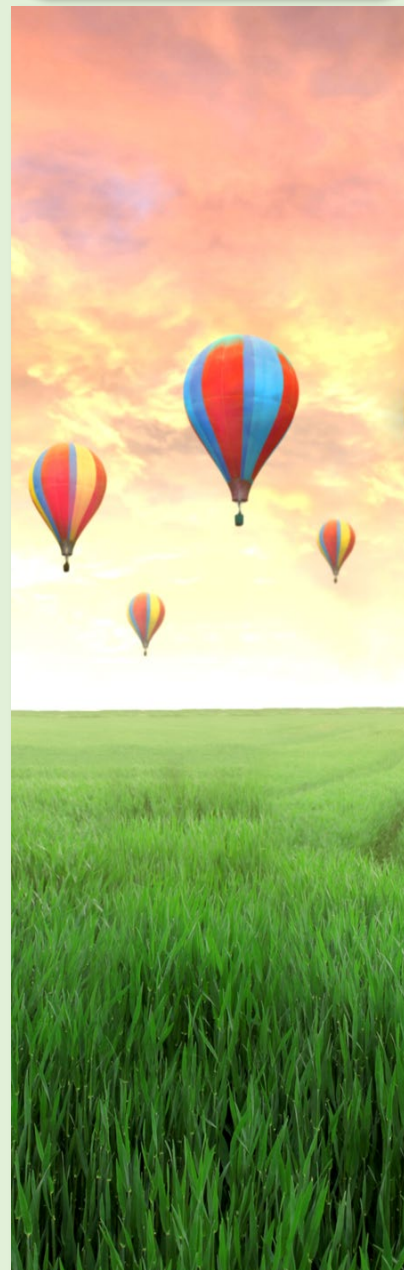
Le paillason doit être dans un premier temps placé à l'extérieur du bâtiment et ensuite **lavé chaque mois avec des produits adaptés et possédant un ECOLABEL**, puis, changé régulièrement.

### IMPACT SANTE

Pour se développer, les microbes ont besoin de temps et d'humidité, ce qu'offre généreusement le paillason. Il retient et entretient les micro-organismes déposés par tous.

En frottant les pieds sur ce « paradis à microbes », nous chargeons nos semelles d'une quantité incroyable de bactéries en tout genre, que nous déposons ensuite à l'intérieur. Résultat, le paillason devient une source importante de pollution pour notre intérieur.

## SYSTEME D'ESSUYAGE DES PIEDS



UNE  
DOCUMENTATION  
DU CABINET  
TRANSITIA