



FICHE D'ACTION POUR AMELIORER LA QUALITE DE L'AIR INTERIEUR DANS LES E.R.P.



Nous vous prions de trouver ci-dessous le descriptif de votre plan d'action contribuant à une meilleure Qualité de l'Air Intérieur dans les établissements.

CONTEXTE :

Eviter certains comportements ou éviter certains phénomènes à l'intérieur d'un établissement ou à l'intérieur d'une pièce de vie accueillant des enfants est très important pour améliorer la Qualité de l'Air Intérieur pour le bien-être des enfants.

DESCRIPTION DE L'ACTION

Se munir du tableau « INVESTIGATION DES ETABLISSEMENTS » que vous a transmis le Cabinet TRANSITIA, relever les cases colorées qui correspondent aux ouvrants, grilles et bouches d'aération non conformes et procéder aux différentes actions suivantes :

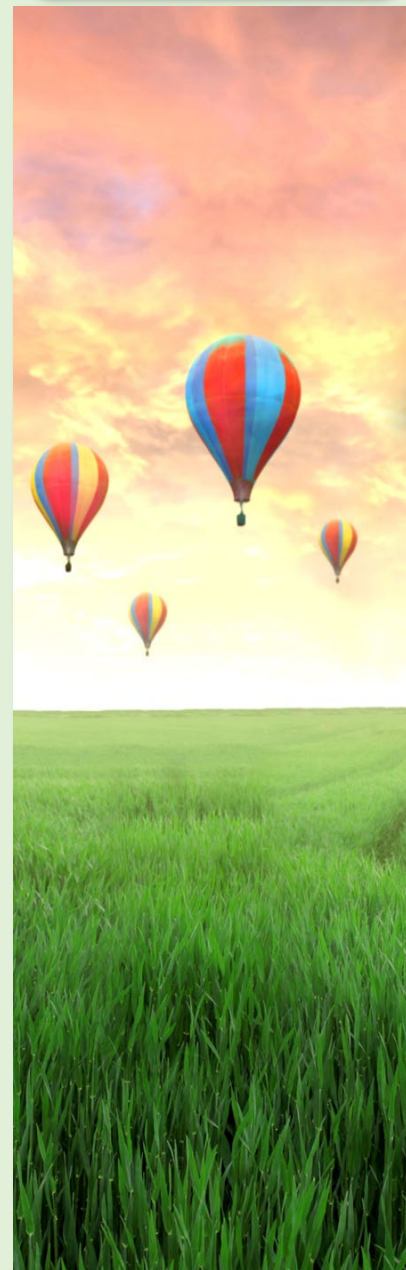
- Rendre les ouvrants **accessibles**,
- Rendre les ouvrants **manoeuvrables**,
- Rendre les ouvrants, grilles et bouches d'aération **fonctionnels**,
- Nettoyer et désobstruer les grilles et bouches d'aération.

CONSEILS

Le bon renouvellement de l'air dans les locaux est fondamental. Il est indispensable d'évaluer les moyens d'aération pour pouvoir juger de leur opérabilité dans le bâtiment.

L'évaluation des moyens d'aération est rendue progressivement obligatoire dans le cadre de surveillance de la qualité de l'air dans certains établissements recevants du public et doit être reconduite tous les 7 ans.

REPARATION ET ACCESSIBILITE DES OUVRANTS



UNE
DOCUMENTATION
DU CABINET
TRANSITIA

**FICHE D'ACTION POUR AMELIORER LA
QUALITE DE L'AIR INTERIEUR DANS LES E.R.P.**

**REPARATION ET
ACCESSIBILITE DES
OUVRANTS**

IMPACT SANTE

Les enfants passent 80% de leur temps dans des lieux clos et sont nettement plus vulnérables que les adultes, leur épiderme est plus perméable, leurs poumons immatures et leurs systèmes immunitaires et nerveux en pleine formation. Ils sont exposés quotidiennement à une multitude de substances chimiques nocives, qui même à très faible dose, suffisent à porter atteinte à leur développement avec des effets à long terme.

- Laération des salles d'enseignement dans un bâtiment non équipé d'aération mécanique est essentielle pour éviter tout confinement ou concentration de gaz polluant (composant organique volatil, perturbateurs endocriniens, particules fines...).
- Un manque d'aération est un terrain favorable pour le développement d'allergies et provoquera des gênes pour les personnes asthmatiques.
- Une aération insuffisante augmentera la concentration de gaz carbonique qui aura des conséquences sur votre santé et celle des élèves (manque de concentration, maux de tête...).