



FICHE D'ACTION POUR AMELIORER LA QUALITE DE L'AIR INTERIEUR DANS LES E.R.P.



Nous vous prions de trouver ci-dessous le descriptif de l'action contribuant à une meilleure Qualité de l'Air Intérieur dans les établissements.

CONTEXTE :

Eviter certains comportements ou éviter certains phénomènes à l'intérieur d'un établissement ou à l'intérieur d'une pièce de vie accueillant des enfants est très important pour améliorer la Qualité de l'Air Intérieur pour le bien-être des enfants, des adolescents et du personnel.

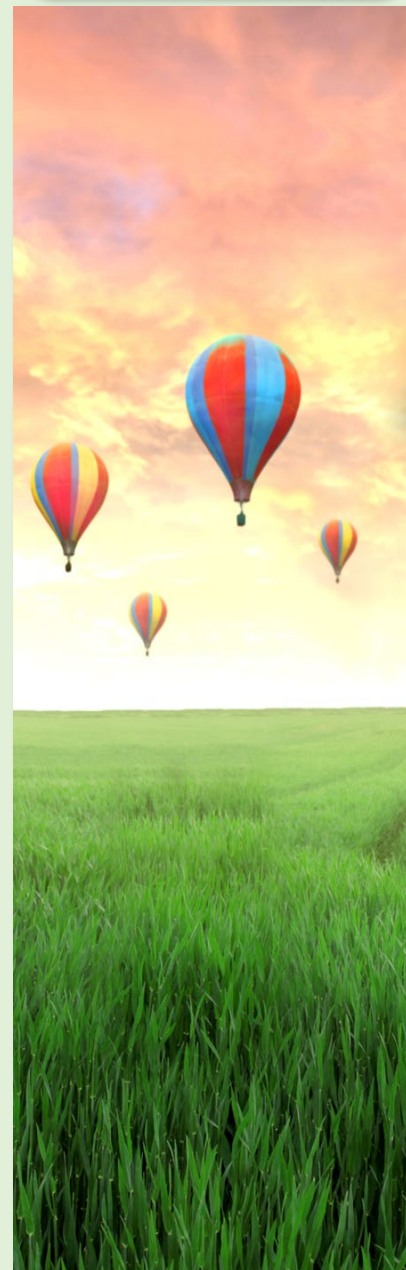
DESCRIPTION DE L'ACTION

- Lors du renouvellement de mobilier, choisir des meubles NF Environnement Education ou Eco Label. Eviter les assises ou dossiers de chaises rembourées et les revêtements textiles,
- Inscire des critères écologiques et Q.A.I (Qualité de l'Air Intérieur) dans la politique d'achat de la collectivité territoriale.

CONSEILS

- Attention aux émissions de meubles récents : ils peuvent dégazer leurs polluants pendant plusieurs semaines. Dans les pièces où du mobilier neuf est intégré, aérer très régulièrement et idéalement avant chaque occupation. Programmer cela pendant les vacances,
- Vérifier la conformité avec la classe E1 définie par la norme NF EN 13986+A1 et E0.5 si c'est une crèche,
- Si une gêne est perçue en cas de renouvellement des mobiliers d'une pièce de vie/activité, il est recommandé de faire réaliser des mesures de formaldéhyde dans cette pièce une fois les éléments neufs introduits (après avoir respecté au préalable les recommandations ci-dessus).

ACHAT DE MOBILIER NEUFS



UNE
DOCUMENTATION
DU CABINET
TRANSITIA

FICHE D'ACTION POUR AMELIORER LA QUALITE DE L'AIR INTERIEUR DANS LES E.R.P.

ACHAT DE MOBILIERS NEUFS

IMPACT SANTE

Les enfants sont nettement plus vulnérables que les adultes, leur épiderme est plus perméable, leurs poumons immatures et leurs systèmes immunitaire et nerveux en pleine formation. Ils sont exposés quotidiennement à une multitude de substances chimiques nocives, qui même à très faibles doses, suffisent à porter atteinte à leur développement avec des effets à long terme.

Certains mobiliers peuvent être composés de substances chimiques toxiques tel que le Bisphenol, Benzène, Toluènes, Formaldéhyde... qui ont des effets sur la santé tel que : cancérigènes et neurotoxiques, allergisants, pouvant provoquer des troubles du développement cérébral et de la reproduction, causer des inflammations, irriter les voies respiratoires et les muqueuses, etc.