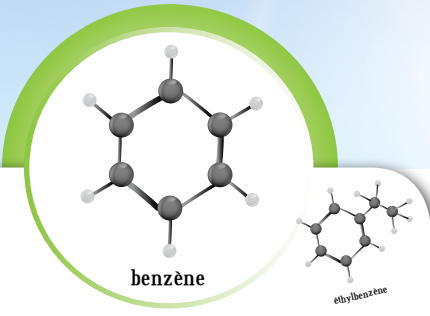
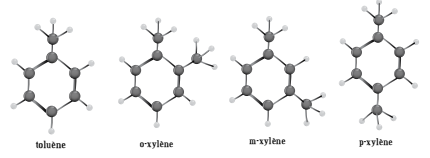


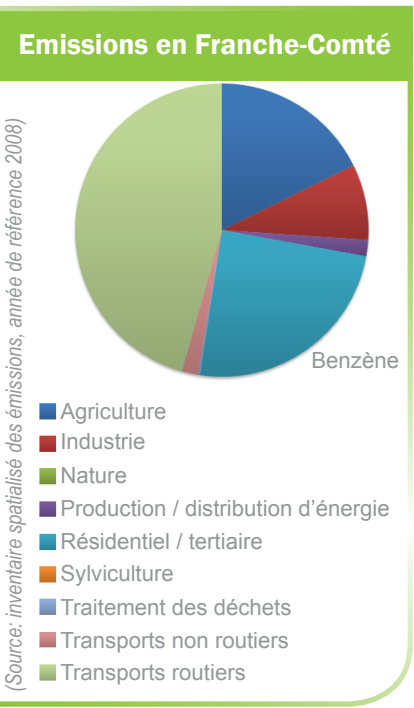
LES BTEX



Le benzène, le toluène, l'éthylbenzène et le xylène que l'on appelle plus particulièrement «BTEX» font partie de la famille des Composés Organiques Volatils (COV). Ce sont des liquides incolores, inflammables et hautement volatils.



SURVEILLANCE REGLEMENTEE BENZENE	
valeur guide en air intérieur	5 µg/m ³



SOURCES AIR AMBIANT

Les BTEX proviennent de diverses sources liées à l'activité humaine:

- De processus industriels: raffinage du pétrole, fabrication de peintures, colles, plastiques, nylon, caoutchoucs synthétiques, colorants, lubrifiants, détergents, médicaments, cosmétiques...
- Des véhicules à essence, en tant qu'imbrûlés au niveau des gaz d'échappement
- Du stockage et de la distribution de produits pétroliers

Les incendies de forêts et les volcans sont quant à eux des sources naturelles de BTEX.

SOURCES AIR INTERIEUR

L'utilisation domestique de solvants, peintures, diluants, colles, vernis ou de pesticides ainsi que la combustion de bois ou d'énergies fossiles, de cigarettes ou même de bougies parfumées sont les principales sources à l'intérieur de locaux. Les transferts de l'air extérieur peuvent aussi expliquer la présence de BTEX dans les locaux.

EFFETS SANTE

Les propriétés toxicologiques des BTEX diffèrent d'un composé à l'autre: irritations oculaires et cutanées, lésions sur les systèmes nerveux et respiratoire... le benzène étant le plus toxique. Une exposition prolongée au benzène à des niveaux élevés peut provoquer des troubles hématologiques et neurologiques. Il existe même des effets cancérogènes à très long terme.

EFFETS ENVIRONNEMENT

Les BTEX sont des précurseurs dans le processus de formation du « mauvais » ozone (oxydation photochimique). Ils peuvent aussi entraîner une réduction de la croissance des végétaux, allant jusqu'à provoquer leur mort.